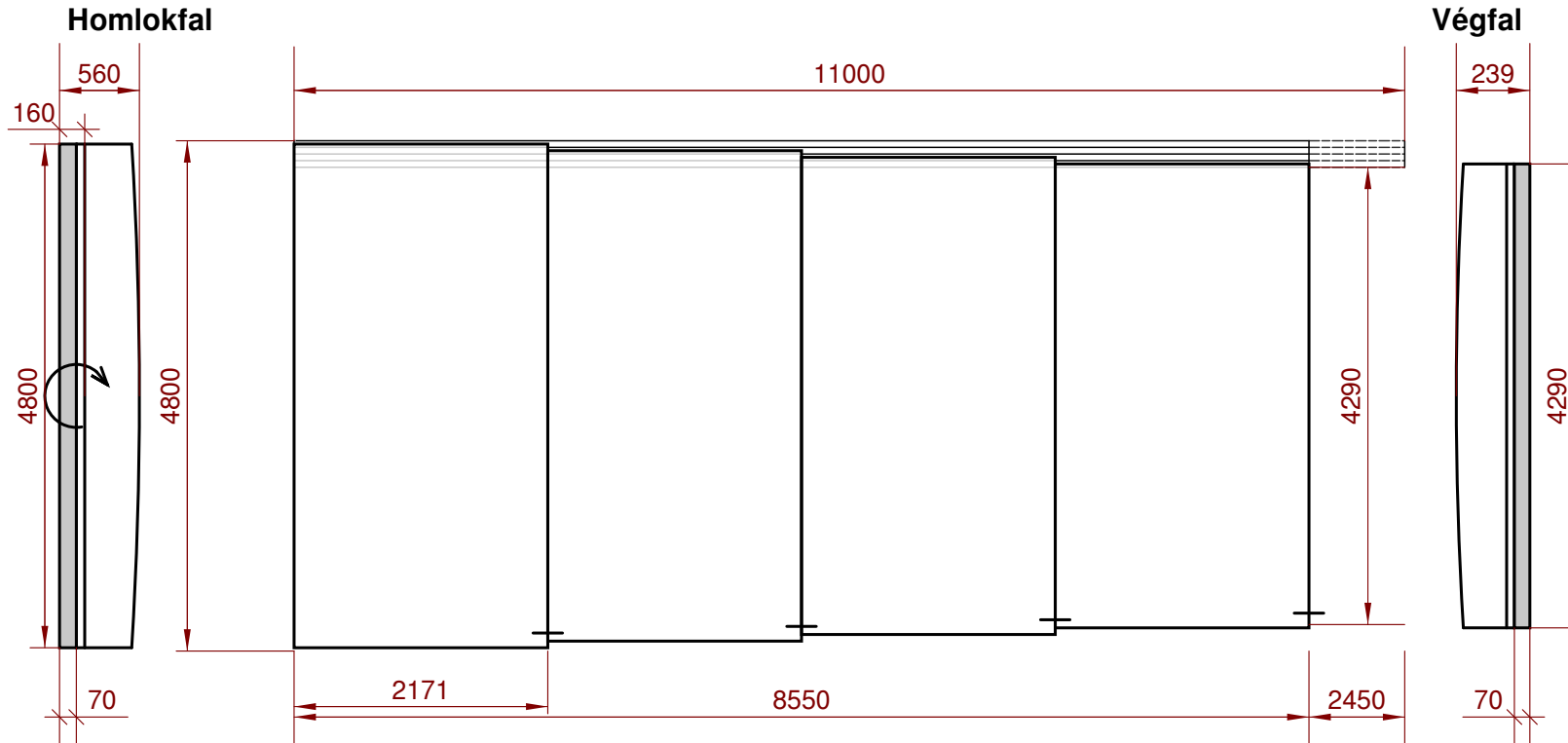


TERVLAP

**Nevada Classic Trio [Széria termék]**

Váz szerkezet DB 703, Héjalás 4 mm tömör PC víztiszta | Sínszerkezet 4 pályás, 1 (Bal) oldalon teljes hosszban, méret: 255 mm x 13 mm

Homlokfal: Küszöb felhajtás, Gumitömítés: 7 cm | Végfal: Gumitömítés: 7 cm

A termék tanúsítványai: Hóterhelés SK1 min. 25 kg/m² Szélterhelés WK4 min. 88 km/h, ONR 191160, EN 1090-3, ISO 9001:2015, ISO 14001:2015, DIN EN 1999-1-1 és az NF P 90-309 szerint.

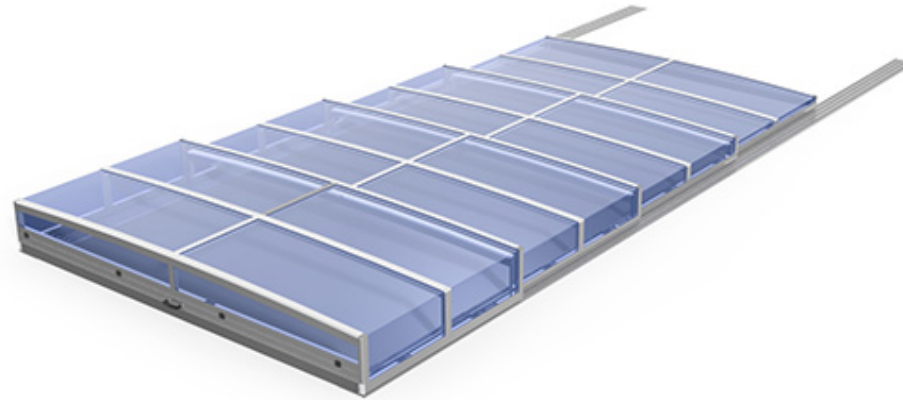
Egyéb megjegyzések: NT-05-DB-49 Auftauschbare Schienenseite.

Ajánlat szám: 202489148858NT

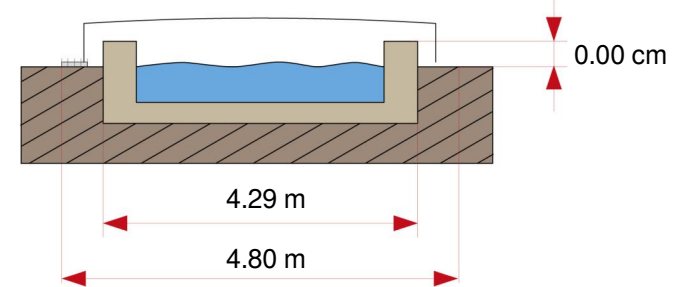
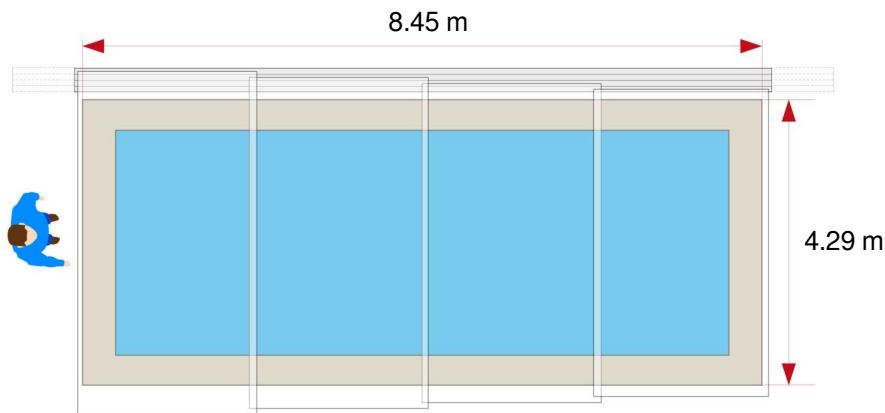
Fontos! A medencefedés helyén az alpnak egysíkúnak és vízszintesnek kell lennie, valamint megfelelő teherbírással kell rendelkeznie, hogy a medencefedés sín szerkezetét a garanciális feltételeknek megfelelően rögzíteni tudjuk. A polikarbonát lemezek vastagsági tűrése $\pm 10\%$, a sín telepítési felület eltérése 3 fm hosszon szintező lézerrel mérve ± 2 mm lehet.

| | | |
|------------------------------|-------|---------|
| Név: | | |
| Cím: | | |
| Megrendelem a medencefedést! | Dátum | aláírás |

SEGÉDLAP



Medencetest mérete: 8.45 m x 4.29 m
 Szegélykő magasság: 0.00 cm
 Medencefedés külső mérete: 8.55 m x 4.80 m



A fedés magassági méretei tájékoztató jellegűek, a végleges magassági adatok eltérőek lehetnek a megadottól!

Fontos! A medencefedés helyén az alpnak egysíkúnak és vízszintesnek kell lennie, valamint megfelelő teherbírással kell rendelkeznie, hogy a medencefedés sín szerkezetét a garanciális feltételeknek megfelelően rögzíteni tudjuk. A polikarbonát lemezek vastagsági tűrése $\pm 10\%$, a sín telepítési felület eltérése 3 fm hosszon szintező lézerral mérve ± 2 mm lehet.

Ajánlat szám: 202489148858NT

| | | |
|------------------------------|-------|---------|
| Név: | | |
| Cím: | | |
| Megrendelem a medencefedést! | Dátum | aláírás |