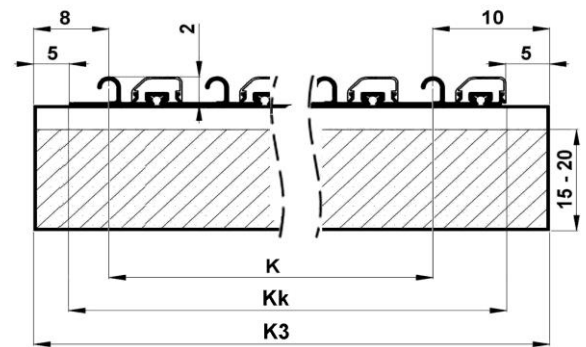
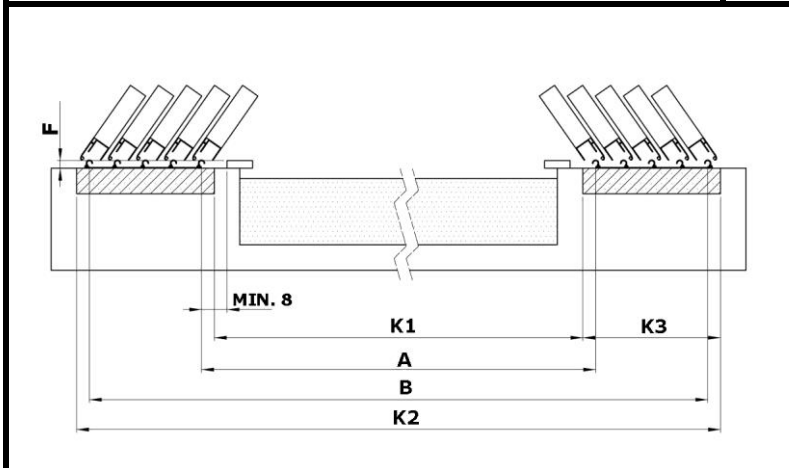
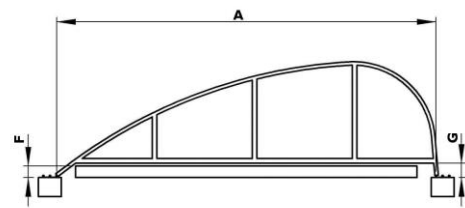
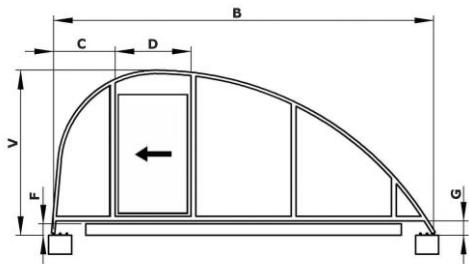


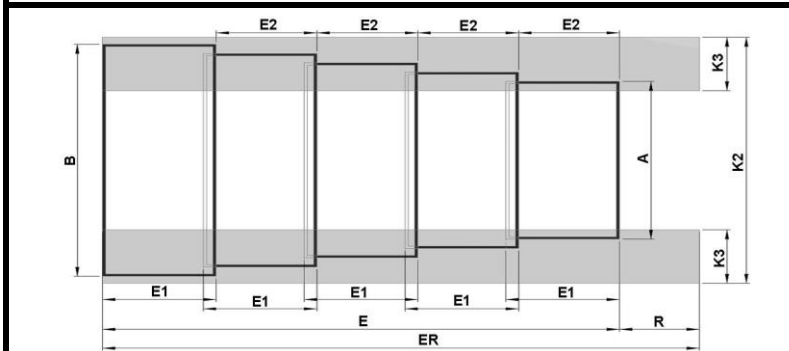
Auftragsnummer: OR2401183	SCHEMATISCHE ZEICHNUNG DER ÜBERDACHUNG MONACO FUTURE	Kunde: Poolspecial GmbH
		Vertreter:

Aussenbreite (B): 528 cm	Tragprofil: L+	Oberfl.beschichtung: Silver
Innenbreite (A): 472 cm	Tragpr. am Modul: 3	Modullänge: erstes 219 cm, jedes andere 213,5 cm
Höhe der Üb. (V): 250 cm	Schienenart: AIR	Modulabdeckung:
Länge der Üb. (E): 1073 cm	Orientierung: links	Doppelstegplatten - 8 mm - klar
Schienenverl. (R):	Modularretier.: mit Schloß	88,9 m ²
Modulenzahl: 5	Seiteneingang:	

VORDERWAND (grosse)		RÜCKWAND (kleine)	
Ausführung der Stirnwand	Fest im Ganzen	Ausführung der Stirnwand	Fest im Ganzen
Abdeckung	Doppelstegplatten - 8 mm - klar	Abdeckung	Doppelstegplatten - 8 mm - klar
Stirnwanderhöhung	6 cm	Stirnwanderhöhung	6 cm
Tür	Schiebetür links - ohne Schwelle		
- Breite der Tür (D)	80 cm		
- Achsabstand von Schiene (C)	Optim. bei max. Türhöhe		



Breite der Schienen (K) entspricht dem multipliziert Achsabstand der Schienen (7 cm)



Überdachung Länge mit	
ER: Schienenverl.:	1073 cm
E1: Modullänge:	219 cm
E2: Modullänge ohne Überlappung:	213,5 cm
F: Poolkantenhöhe (Hindernisse):	
K: Spurbreite:	28 cm
Kk: Gesamte Spurbreite:	36 cm
K1: Innenabstand von Betonstreifen:	456 cm
K2: Aussenabstand von Betonstreifen:	548 cm
K3: Betonstreifenbreite:	46 cm

Bemerkung:
 Die Zeichnungen sind ohne Maßstab, Maße in cm, Anzahl der Streben der Stirnwände und Anzahl der Streben werden vom Hersteller nach internen Regeln festgelegt.
 Die Bodenplatte für die Überdachungsschienen muss aus glattem Gussbeton mit der Toleranz von +/- 2 mm auf 2 m gefertigt werden.