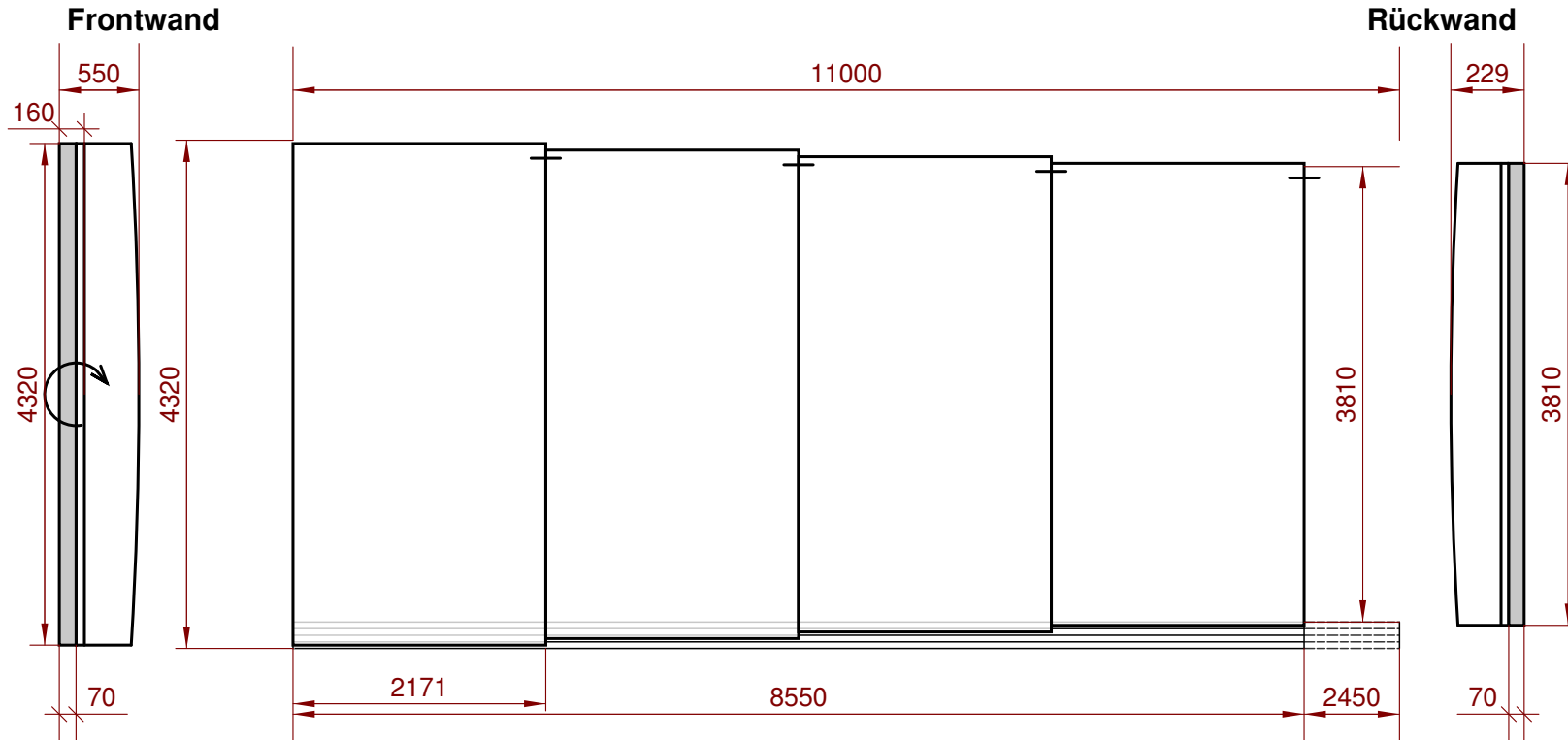


Zeichnung



Nevada Trio [Serienprodukt]

Rahmenprofil DB 703, Verglasung 4 mm massiv PC glasklar | Schienenanlage 4-teilig 1 (rechts) in ganzer Länge, Maße: 255 mm x 13 mm
 Frontwand: Randsteinklappe, Gummidichtung: 7 cm | Rückwand: Gummidichtung: 7 cm

Produktzertifizierung: Schneelast SK1 min. 25 kg/m² Windlast WK4 min. 88 km/h, ONR 191160, EN 1090-3, ISO 9001:2015, ISO 14001:2015, DIN EN 1999-1-1 und NF P 90-309.

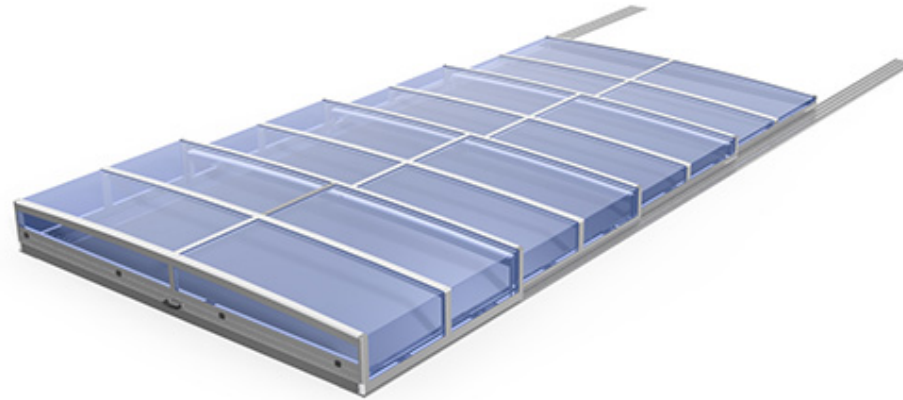
Sonstige Bemerkungen: NT-04-DB-45 Auftauschbare Schienenseite.

Angebots Nr.: 202497849678NT

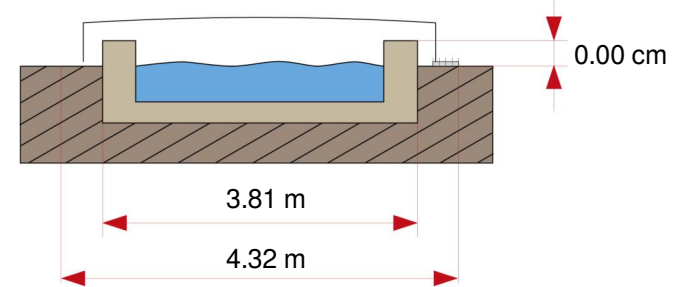
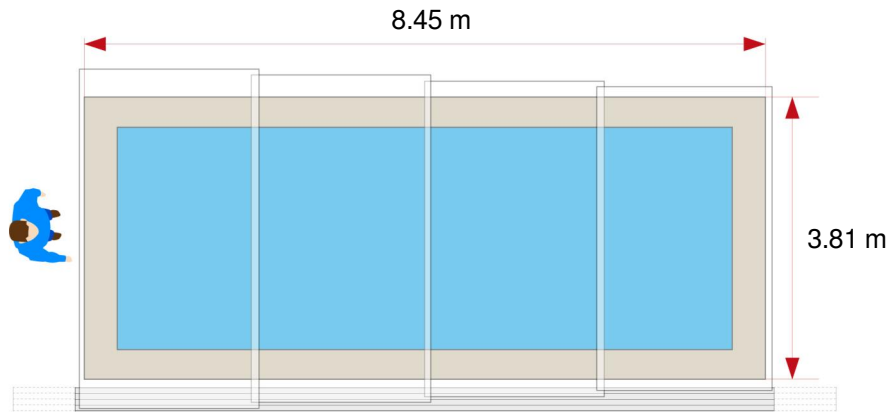
Wichtig! Der Untergrund für die Überdachung ist eben und tragfähig zu erstellen, dass die Schienenanlage gemäß den Garantievorschriften montiert werden kann. Die Stärke der Polycarbonatplatten kann bis zu ± 10% abweichen. Der Untergrund ist waagrecht und Laserplan zu erstellen, die maximale Unebenheit auf 3 m Länge, darf max. ± 2 mm betragen.

Name:		
Adresse:		
Ich bestelle die Überdachung!	Datum	Unterschrift

HILFSBLATT



Die Maße vom Schwimmbad: 8.45 m x 3.81 m
 Randstein-Höhe: 0.00 cm
 Die Außenmaße der Überdachung: 8.55 m x 4.32 m



Die Angaben der Höhenmaße von Überdachungen dienen nur als Richtwert, diese können möglicherweise abweichen!

Wichtig! Der Untergrund für die Überdachung ist eben und tragfähig zu erstellen, dass die Schienenanlage gemäß den Garantievorschriften montiert werden kann. Die Stärke der Polycarbonatplatten kann bis zu $\pm 10\%$ abweichen. Der Untergrund ist waagrecht und Laserplan zu erstellen, die maximale Unebenheit auf 3 m Länge, darf max. ± 2 mm betragen.

Angebots Nr.: 202497849678NT

Name:		
Adresse:		
Ich bestelle die Überdachung!	Datum	Unterschrift