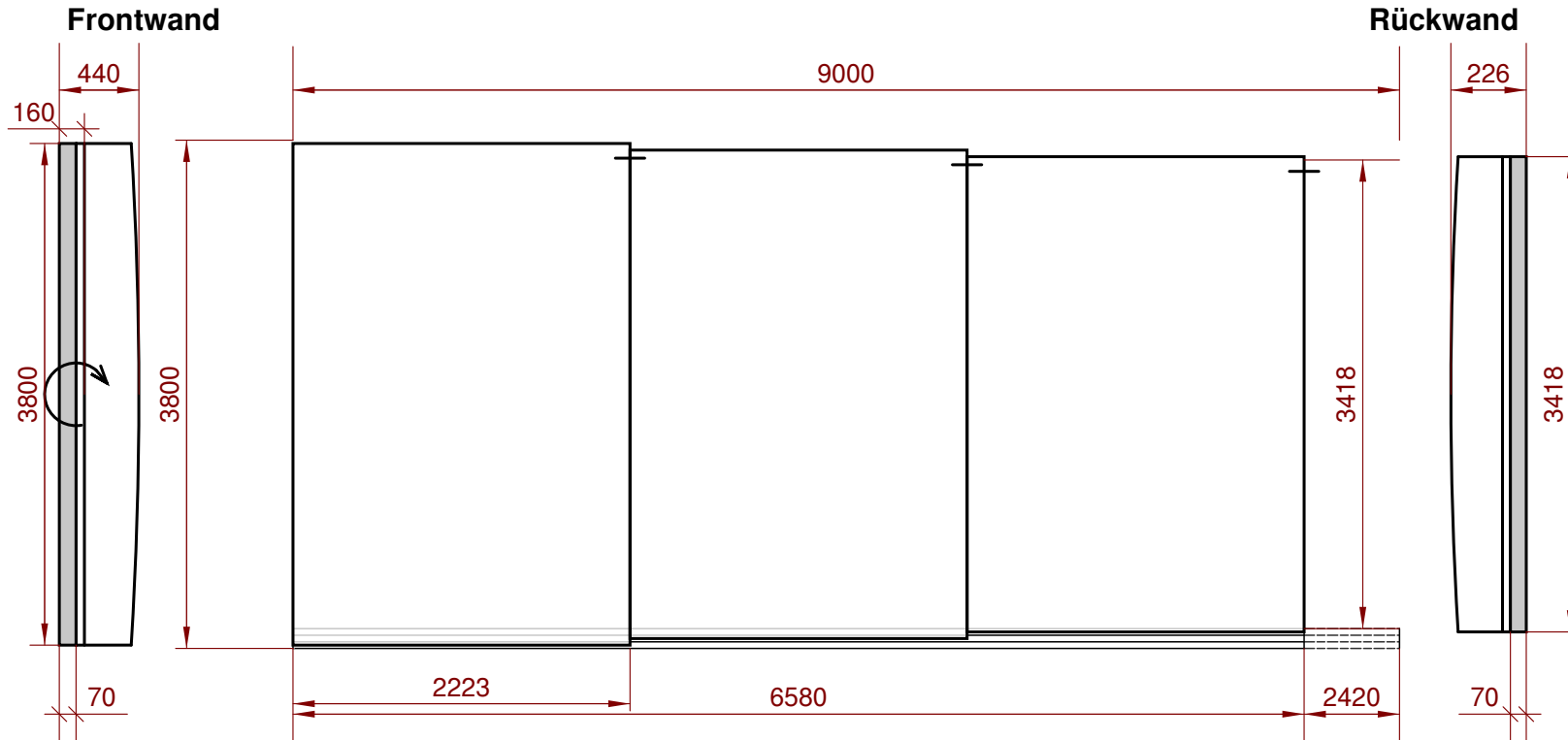


# Zeichnung



## Nevada Trio [Serienprodukt]

Rahmenprofil DB 703, Verglasung 4 mm massiv PC glasklar | Schienenanlage 3-teilig 1 (rechts) in ganzer Länge, Maße: 191 mm x 13 mm  
 Frontwand: Randsteinklappe, Gummidichtung: 7 cm | Rückwand: Gummidichtung: 7 cm

**Produktzertifizierung:** Schneelast SK2 min. 50 kg/m<sup>2</sup> Windlast WK4 min. 88 km/h, ONR 191160, EN 1090-3, ISO 9001:2015, ISO 14001:2015, DIN EN 1999-1-1 und NF P 90-309.

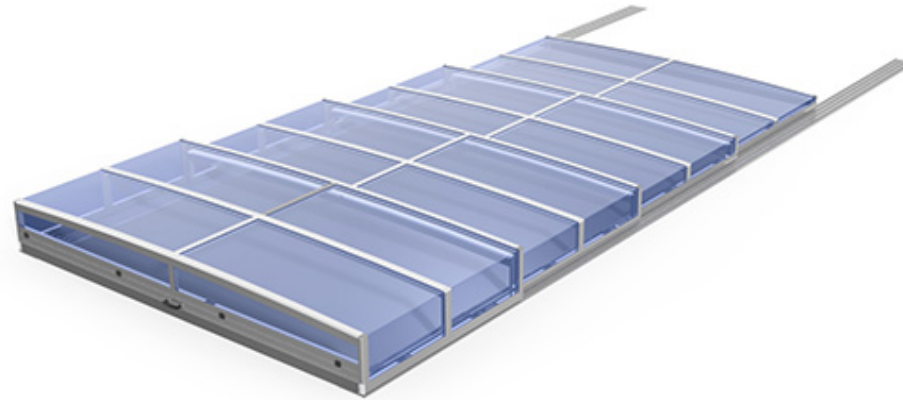
**Sonstige Bemerkungen:** NT-01-DB-20 Auftauschbare Schienenseite.

**Angebots Nr.:** 202413854066NT

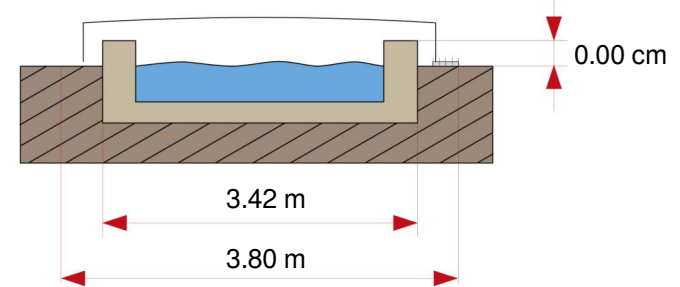
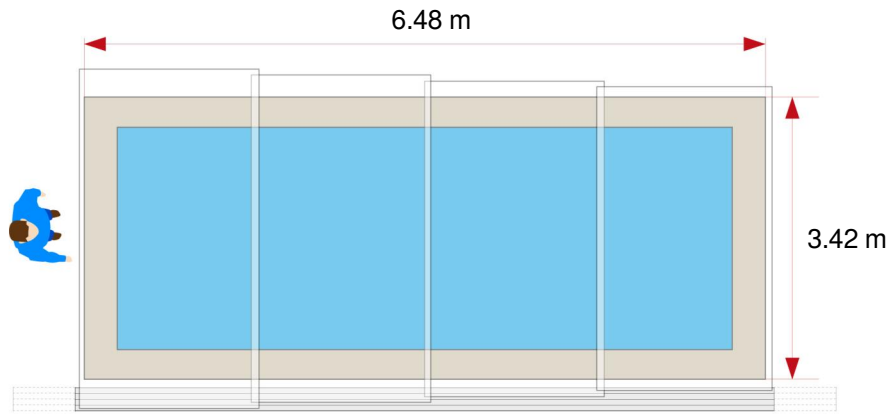
**Wichtig!** Der Untergrund für die Überdachung ist eben und tragfähig zu erstellen, dass die Schienenanlage gemäß den Garantievorschriften montiert werden kann. Die Stärke der Polycarbonatplatten kann bis zu  $\pm 10\%$  abweichen. Der Untergrund ist waagrecht und Laserplan zu erstellen, die maximale Unebenheit auf 3 m Länge, darf max.  $\pm 2$  mm betragen.

Name:		
Adresse:		
Ich bestelle die Überdachung!	Datum	Unterschrift

# HILFSBLATT



Die Maße vom Schwimmbad: 6.48 m x 3.42 m  
 Randstein-Höhe: 0.00 cm  
 Die Außenmaße der Überdachung: 6.58 m x 3.80 m



Die Angaben der Höhenmaße von Überdachungen dienen nur als Richtwert, diese können möglicherweise abweichen!

**Wichtig!** Der Untergrund für die Überdachung ist eben und tragfähig zu erstellen, dass die Schienenanlage gemäß den Garantievorschriften montiert werden kann. Die Stärke der Polycarbonatplatten kann bis zu  $\pm 10\%$  abweichen. Der Untergrund ist waagrecht und Laserplan zu erstellen, die maximale Unebenheit auf 3 m Länge, darf max.  $\pm 2$  mm betragen.

**Angebots Nr.: 202413854066NT**

Name:		
Adresse:		
Ich bestelle die Überdachung!	Datum	Unterschrift