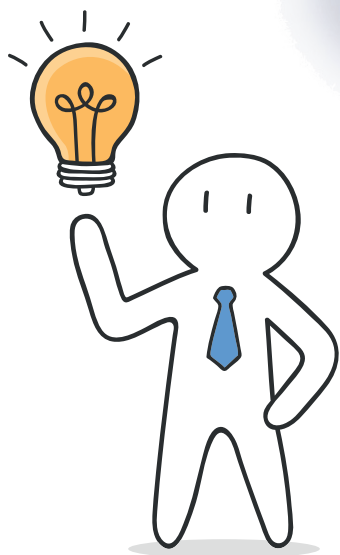
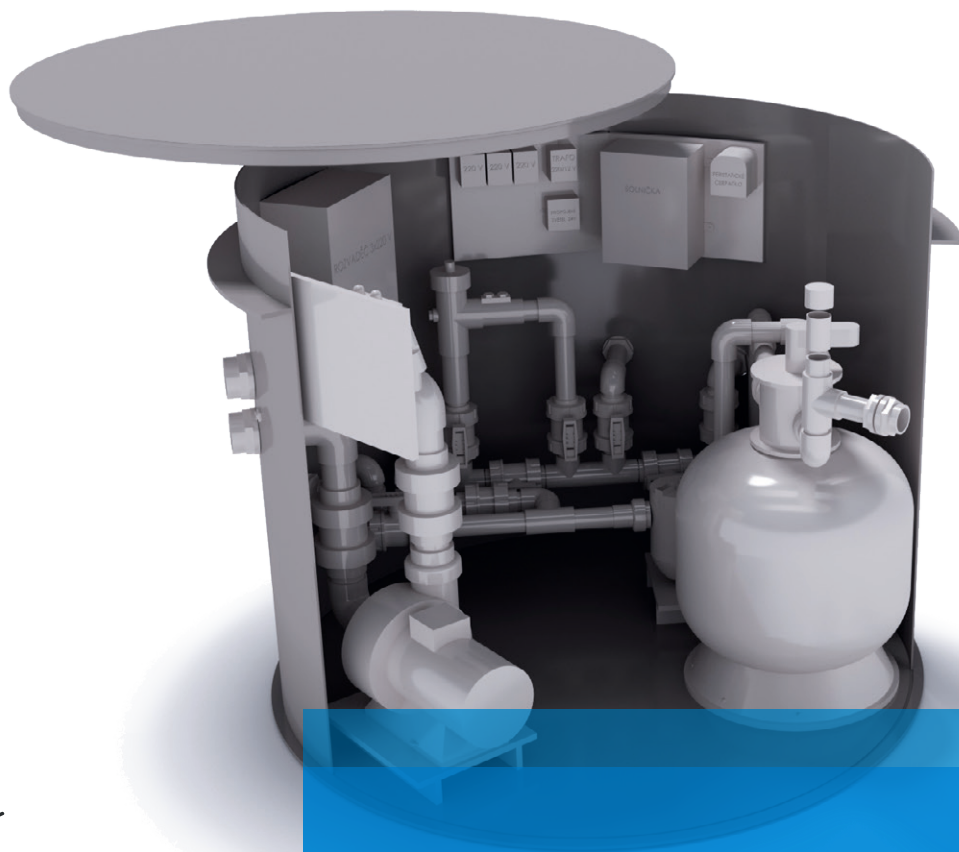


# Bauvorbereitung



## Technik- schacht

Verze: 12. 12. 2017 / Revize: 12. 12. 2017  
L. V.



[www.ALBIXON.com](http://www.ALBIXON.com)

# Positionierung der Schächte

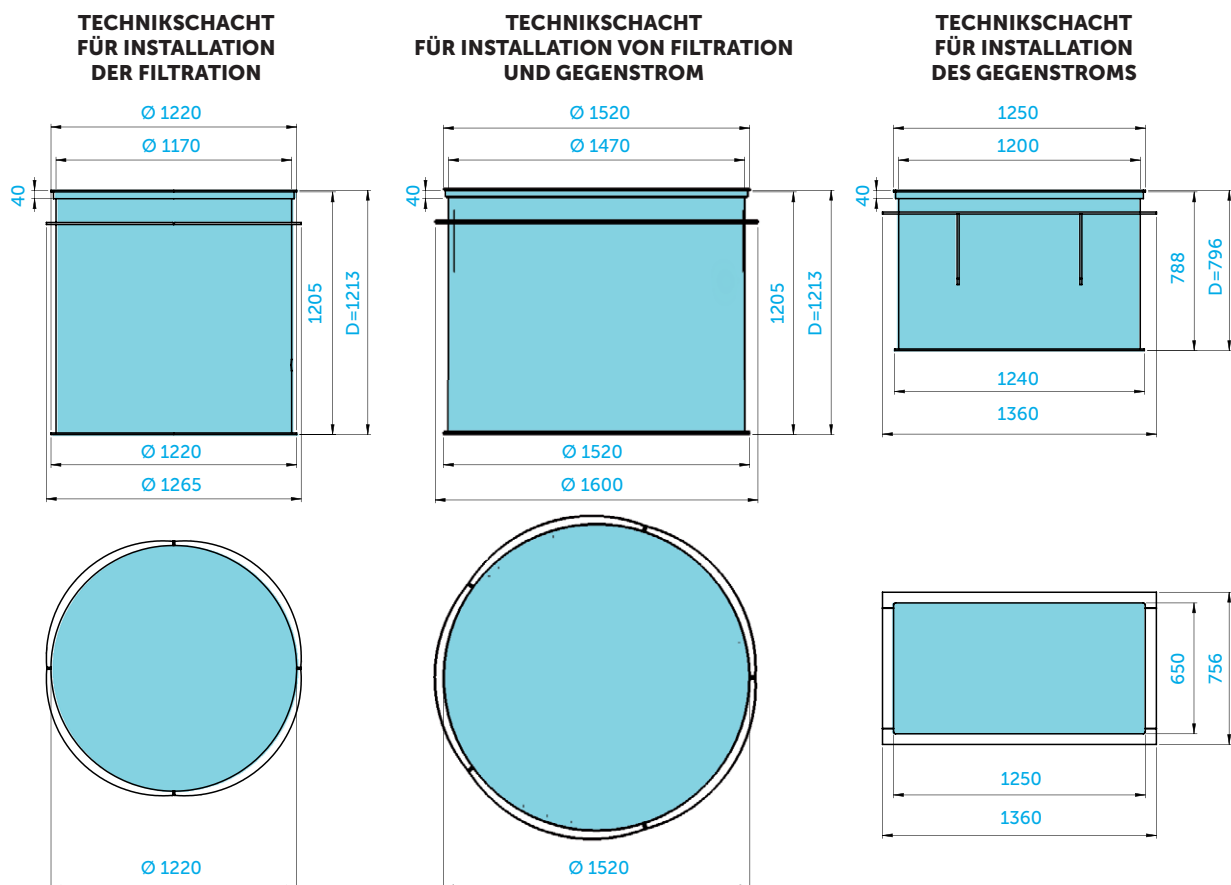
## Positionierung der Technischächte für Filtration, Gegenstrom:

- Technischacht mit Deckel für Installation von Filtration und Gegenstrom (d 150, Höhe 120 cm)
- Technischacht mit Deckel für Installation der Filtration (d 120, Höhe 120 cm)
- Technischacht mit Deckel für Installation des Gegenstroms (120 x 60 x 80 cm - l/b/h)

Platzierung der technologischen Schächte, Filtration und des Gegenstrom: Wir empfehlen den Standort des technologischen Schachtes zu berücksichtigen (ob für die komplette Technologie oder nur für den Gegenstrom) und den Aushub für die Schachtenplatzierung vorzubereiten. Die Berechnung der korrekten Tiefe des Schachtaushubes und der richtigen Stufe unter den Schachten (damit wir die gewünschte Höhe der endlichen Nivellierung mit dem Bassin zu bekommen) finden Sie an der Rückseite. Der Aushub für den technologischen Schacht kann nicht an den Stellen der zukünftigen Dachschiene platziert werden. Wenn wir die Tiefe des technologischen Schachten bestimmen, erwarten wir, daß der Schacht das umliegende Terrain übertrifft. Wir empfehlen die Erhöhung des technologischen Schachtes einschl. Deckel min. um 4 cm oder um 3,2 cm ohne Deckel (Deckelstärke ist 0,8 cm) von der ganzen Fläche rundum den Schacht nach der Ortbedingungen. Der Schachtboden wird man

absichtlich nicht isoliert, damit der Schacht im Winter auf natürliche Weise von Erdwärme beheizt wird. Zusammen mit Aushubsarbeiten empfehlen wir Ihnen erwägen, Regenwasserabläufe direkt an das technologischen Schacht zu bringen. Damit ist es möglich die Pooltechnologie direkt auf den Abfluss zu bringen und die Poolpflege und Wasserablass von der Filtration kann damit mehr komfort sein.

Wenn die Lieferung auch Gegenstrom umfasst, werden die technologischen Schächte (technologischen Welle) immer in der Poolachse platziert. Der maximale Abstand von der Außenkontur des Poolskelets beträgt 2000 mm. Wenn der Gegenstrom außerhalb des Skeletts des Pools liegt, ist seine Leistung geringer. Wenn die Lieferung nur den Schacht für die Installation der Filterausrüstung umfasst, kann der Schacht überall in den Abstand bis zum 8000 mm angeordnet wird, aber der Minimalabstand von der äußeren Poolkante beträgt 500 mm.



## Aushubsbreite und -länge für technologische Schächte

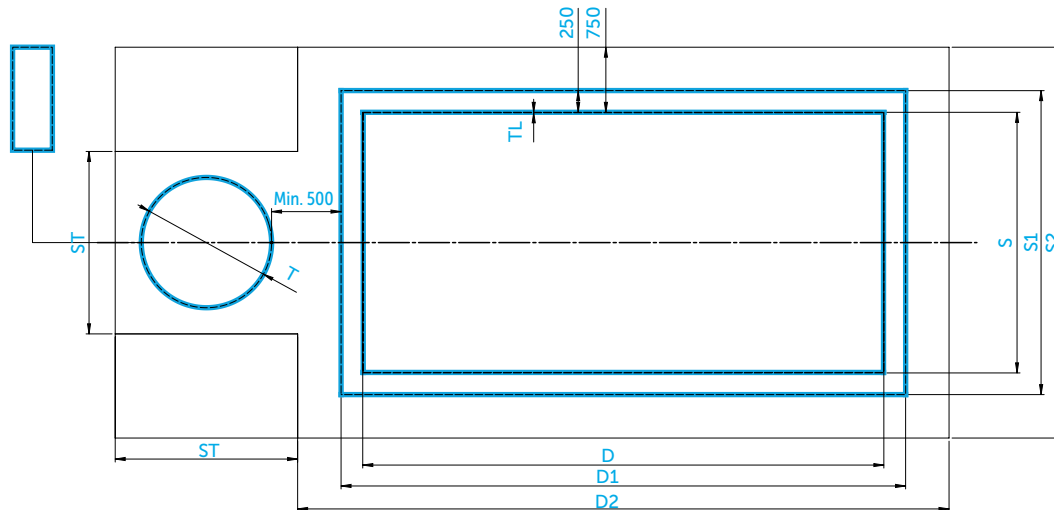
Aushubsbreite und -länge für technologische Schächte =

+60 cm vom Außendurchmesser des Schachtes oder von seiner Außenbreite und Länge.

Beispiel: Außendurchmesser des Schachtes 126,5 cm Ausgrabungsgröße 186,5 x 186,5 cm

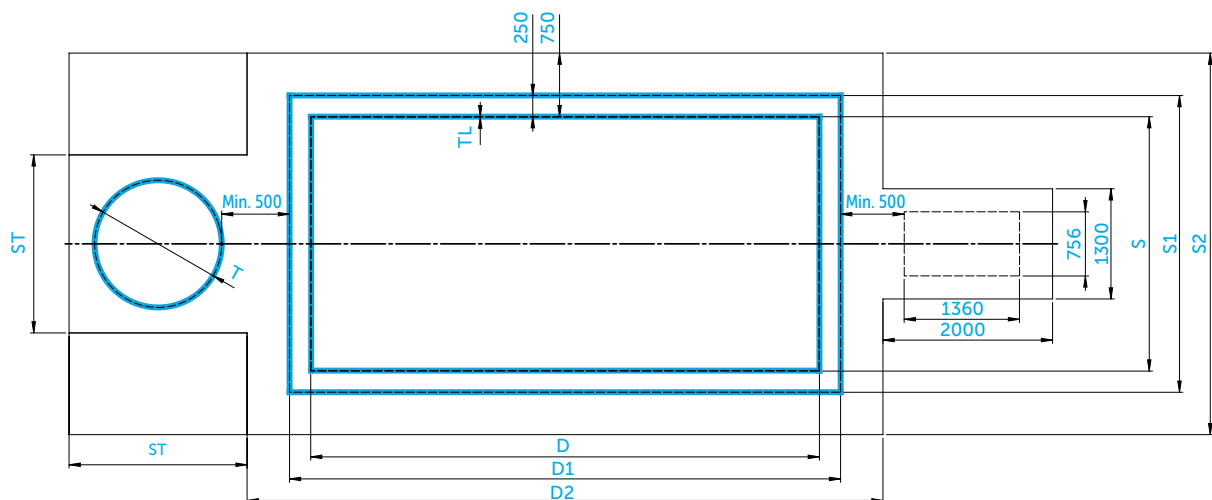
## Der Aushubgrundriss für das Pool und für den technologischen Schacht

Einheiten in mm

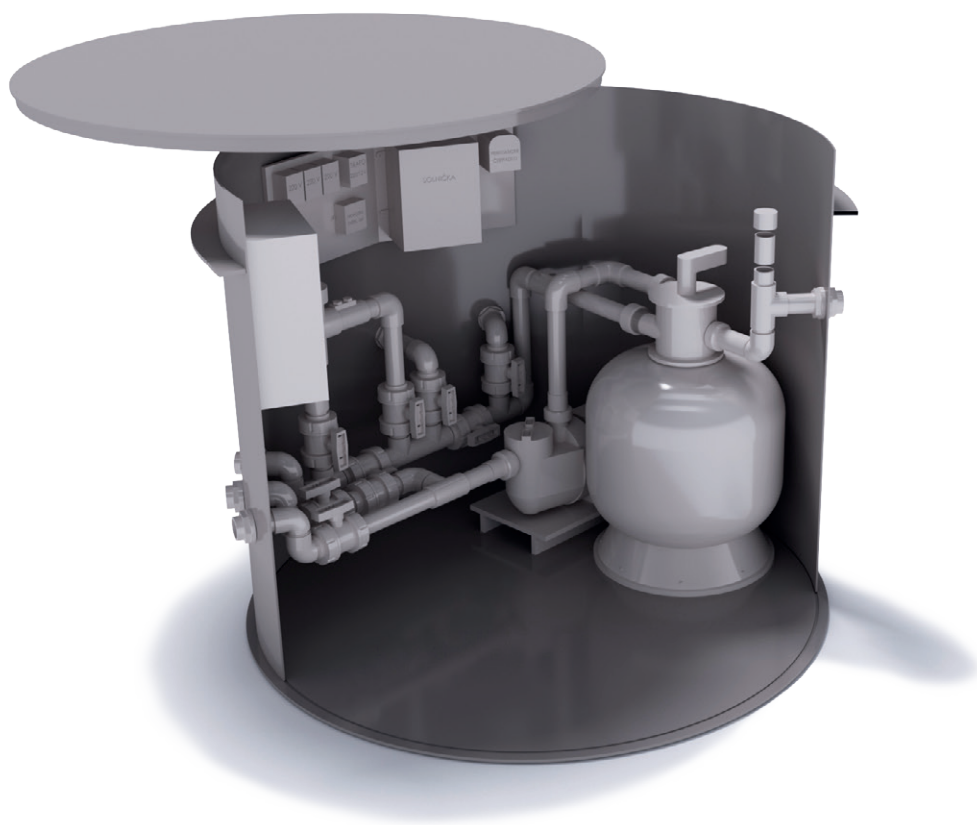


## Der Aushubgrundriss für das Pool, den technologischen Schacht mit Gegenstrom

Einheiten in mm



**TL** Wandstärke | **D** Innenlänge | **S** Innenbreite | **D1** **Innenlänge (für Aushub)**  
**S1** **Innenbreite (für Aushub)** | **D2** Aushubslänge | **S2** Aushubsbreite | **T** Aushubsdurchschnitt |  
**ST** Breite des Schachtenaushubes



Danke, dass Sie  
Produkte der Firma  
Albixon nutzen



**ALBIXON**

[export@albixon.com](mailto:export@albixon.com)  
[www.ALBIXON.com](http://www.ALBIXON.com)

In der Anleitung sind auch Illustrations Fotos benutzt. Druckfehler und Fehler in dem Satz sind vorbehalten.